



2023

天津信唐货币经纪 社会责任报告

天津信唐货币经纪有限责任公司

天津市和平区南京路189号津汇广场写字楼2座3301室



目 录

报告导读	3
第一章 公司概况	4
第二章 党建风貌	6
第三章 与同业共同成长	8
第四章 保障员工福利	10
第五章 社会效益落实	12



报告导读

编制说明

本报告是天津信唐货币经纪有限责任公司发布的年度社会责任报告。报告全面披露公司社会责任理念、管理和实践。

报告范围

本报告为 2023 年度报告，内容覆盖天津信唐货币经纪有限责任公司 2023 年 1 月 1 日至 2023 年 12 月 31 日期间履行社会责任工作的表现。

称谓说明

为便于表述和阅读，本报告“信唐货币”“公司”“我们”指代天津信唐货币经纪有限责任公司。

编制依据

国务院国资委《关于国有企业更好履行社会责任的指导意见》
(国资发研究〔2016〕105 号)

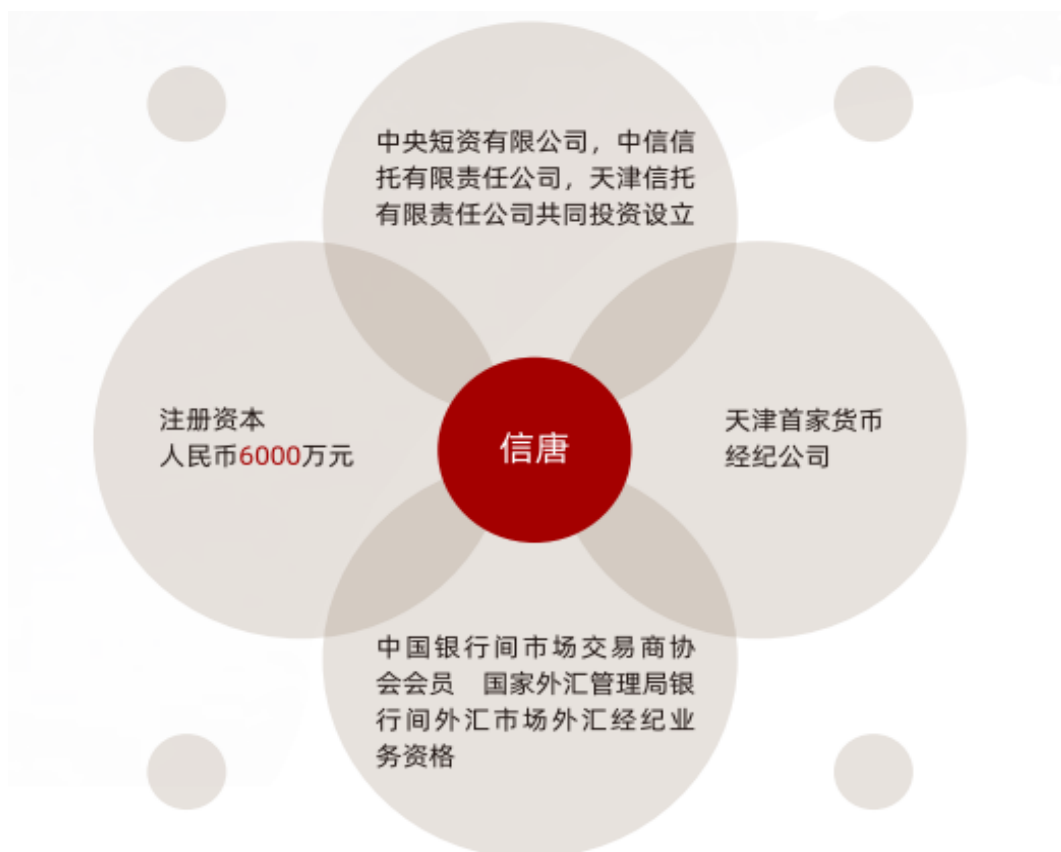
国家标准化管理委员会《社会责任报告编写指南》(GB/T 36001-2015)

全球可持续发展标准委员会 (GSSB)《GRI 可持续发展报告标准》(GRI Standards)



第一章 公司概况

天津信唐货币经纪有限责任公司（Central Tanshi Money Brokering Company Limited）是经中国银监会 2012 年 01 月 17 日批准开业的货币经纪公司。天津信唐是由中信信托有限责任公司、中央短资有限公司、天津信托有限责任公司共同投资设立的天津首家货币经纪公司，注册资本人民币 6000 万元。

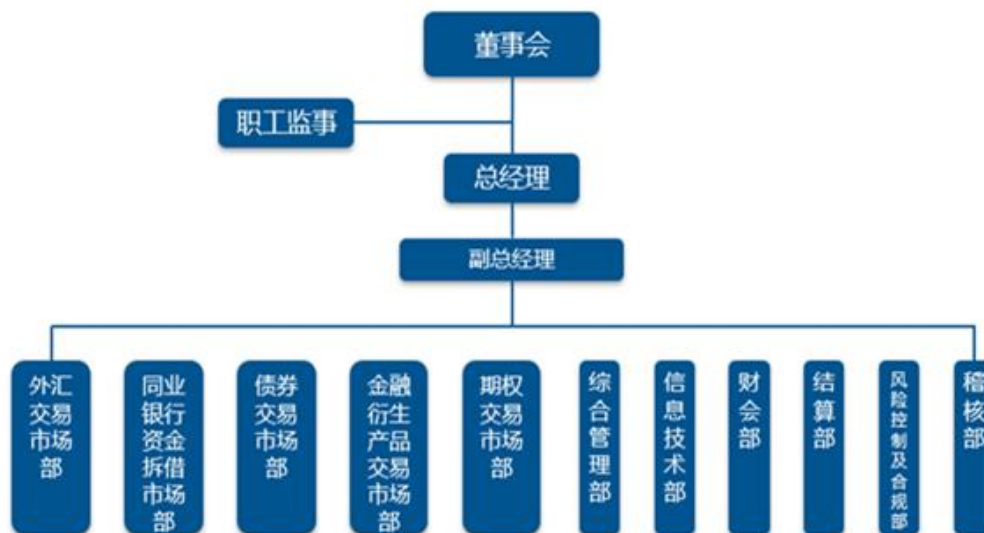


1-1 基础信息摘要

公司根据《货币经纪公司试点管理办法》及相关法规，将向境内外金融机构提供以下货币经纪服务：（1）境内外



货币市场交易；（2）境内外债券市场交易；（3）境内外外汇市场交易；（4）境内外衍生产品交易；（5）经中国银行业监督管理委员会批准的其他业务。通过网络及专业技术为全球金融机构建立高效的信息平台，发挥自身的专业经验，提高货币市场流动性，降低金融机构交易成本，提高交易效率，为中国与国际货币市场服务。



1-2 信唐货币组织结构图



第二章 党建风貌

天津信唐货币经纪公司支部委员会正式成立于2018年4月2日，至2023年末支部委员会成员共计14名。

公司始终坚持把党的领导贯穿日常工作全过程，强化政治理论学习，不断提高政治素养。坚持党的领导，提高自我约束能力和警示能力，时刻保持清醒的头脑，严于律己，发挥积极的带头作用，将二十大精神，新时代中国特色社会主义思想融入到公司文化建设中，团队文化建设中。



2-1 主体党日活动



公司各部门党员特别是业务骨干自觉加强党性修养，每月通过线上和线下相结合的方式组织党员认真学习每月主题党日的活动内容和教育资料。2023年，公司支部委员会组织开展主题教育专题党课，号召党员学习新时代中国特色社会主义思想，积极落实宣传思想文化工作。公司党员积极参加五大道街年度基层党组织生活会，就理论学习、党建工作及发挥党员先锋模范作用方面提出有效整改措施。



2-2 教育专题党课



第三章 与同业共成长

公司 2023 年成功举办了本外币同业交流会、金融市场间研讨会议和大型活动，邀请了金融领域内的中外专家、学者、业内精英、资深分析师及高端经纪人士探讨合作交流，并特邀腾讯、路透以及凤凰财经等新闻媒体进行宣传报道，并达到良好的社会影响。

通过同业间多次研讨活动的举办，有效地提升了公司品牌形象及市场认可度，提高了公司在银行间市场中的声誉，信唐货币长期致力于加强与同业间的交流合作，与广大金融机构共同创新金融业务渠道，使得同业间的合作愈加紧密，实现商业目标和提高市场竞争力。同时，同业间深层次的沟通交流有助于公司抓住市场机遇，及时向市场推出同业间新交易品种经纪服务，实现全产品覆盖，提升公司的服务质量和效率，增强客户满意度和客户粘性，为公司业绩的稳步提高、蓬勃发展奠定良好基础。





本外币同业交流会



第四章 关爱员工

人才是企业发展的基石，公司注重人才培育，不定期开展内部培训，增强员工对企业的归属感和责任感，强化企业凝聚力，营造和谐的企业氛围，尊重员工的价值观，激发员工的积极性，在提升员工技能的同时，达成企业与员工双向奔赴合作共赢，保持企业永继经营的生命力。

本年度，工会把职工福利最大化与职工最大满意度，作为责任与使命。积极开展了基层员工冬日“送温暖”、夏日“送清凉”活动，同时，为满足职工强身健体的需求，租赁了篮球、羽毛球场地开展丰富多样健身活动。工会主席代表公司职工向公司管理层争取员工工资增加的权益；

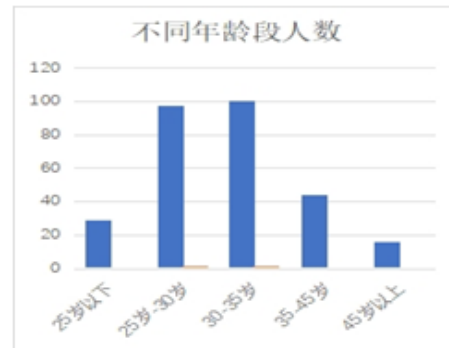


4-1 篮球运动



公司公平对待员工职业发展，截止到 2023 年 12 月公司总人数 328 人，女性 172 人占比 52.4%，女性管理者占 30.8%，女性员工具有充分展示的平台。公司 25 岁-35 岁的员工高达 68.9%，具有较强的能动力，公司鼓励员工多元化学习，在工作和学习中不断提升个人价值。公司在发展的同时也时刻关心员工的身心健康，每年定时为员工预约体检，对于身体健康和经济能力不足的员工，公司及领导都积极给予医疗和经济援助，从根本上解决员工的后顾之忧。公司设置贺礼金、晚育奖、慰问金等员工个人福利，员工可根据本人实际情况申请领取。同时公司于春节、开业纪念日、中秋节等重大节日及纪念日，对在职员工提供过节费或实物福利。

年龄	人数	比例
25 岁以下	29	10.1%
25 岁-30 岁	97	33.9%
30-35 岁	100	35.0%
35-45 岁	44	15.4%
45 岁以上	16	5.6%



4-2 员工年龄分布图



第五章 社会效益落实

公司在注重经营发展的同时，始终坚持与社会共享发展成果，积极履行社会责任回馈社会。

公益事业方面，公司秉承“怀仁行善，共生共荣”这一理念，积极投身公益慈善事业，将爱心化作真切行动。2023年6月信唐货币荣获“2023年度爱心企业”称号。2023年9月，公司积极响应并落实党中央的决策部署，助力定点帮扶地区巩固拓展脱贫攻坚成果，深入推进乡村振兴。向甘肃省临夏回族自治州和政县捐助十万元人民币，由当地政府统筹用于乡村振兴项目。

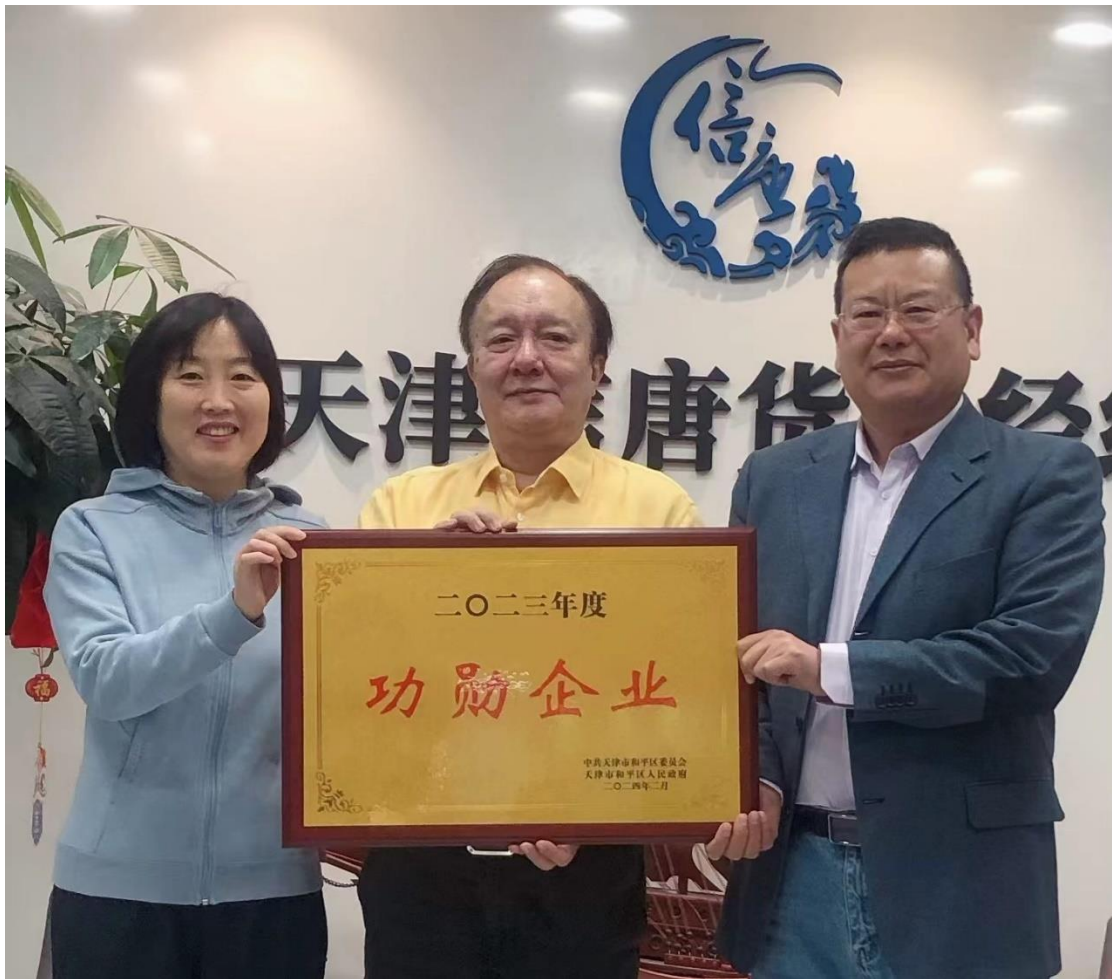


5-1 爱心企业证书

社会效益方面，公司立足大势、服务大局，牢牢把握坚持高质量发展，积极响应区政府不断强化创新平台建设、科



创企业引育、创新人才引进，推动创新链、产业链、资金链、人才链深度融合的发展要求，并参加天津市和平区政府 2024 年推进高质量发展“十项行动”暨大服务大招商活动，同时被评为和平区 2023 年度“功勋企业”。



5-2 获得功勋企业荣誉

环境保护方面，公司积极倡导“人文生态与自然生态”和谐发展理念，处处以绿色生态、低碳环保为前提。同时为促进全员过渡到新的绿色办公模式，公司还开展了丰富的员工活动，共同打造会“呼吸”的办公新家。增强员工绿色环



保意识，倡导全员节水、节电，办公区采用节能灯具照明，在办公设施配置上坚持选用耗能低的设备，积极推行无纸化办公，实行废纸再利用，推行电子系统办公，提倡使用符合国家质量标准的塑料袋和纸质办公袋，并不定时提供员工麻布背包，切实提高员工的环保意识。



报告结束

2024 年 02 月

